

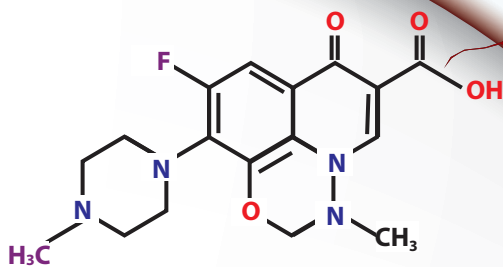
ম্যাসটাইটিস এবং শ্বসনতন্ত্রের রোগসমূহের জন্য
দায়ী ব্যাকটেরিয়ার বিরুদ্ধে কার্যকরী

1st
Time in
Bangladesh

3G Fluoroquinolone Antibiotic

MARBORES 10 Inj

Specializing in acute mastitis and respiratory disorders therapeutics



মারবোরেস

১০% ইনজেকশন

স্বস্নতন্ত্র ও তীব্র ম্যাস্টাইটিস রোগের জন্য দায়ী ব্যাকটেরিয়ামূহের বিরুদ্ধে অত্যন্ত কার্যকর

Why Marbofloxacin is superior from others Antibiotic ?

Items	Marbofloxacin	Others 2 nd Generation Fluoroquinolone
Half life	12.1 hours	3.5 hours
Protein binding	47%	30%
MIC value	High	Low
Dose required	Low (1 ml /50 kg B.W.)	High (1 ml /10 kg B.W.)

Product Information

Composition:

Morbofloxacin	100 mg
Gluconolactone	q.s.
Cresol	q.s.
Monothioglycerol	q.s.
Disodium Edetate	q.s.
Monoethanolamine	q.s.
Water for injection	q.s.

Indications:

Cattle: For the treatment of respiratory disease and acute mastitis caused by susceptible bacteria to marbofloxacin- *Pasteurella pneumonia*(*Pasteurella multocida*, *Pasteurella haemolytica*), *Mycoplasma pneumonia* (*Mycoplasma bovis*), Acute mastitis caused by *E.coli*.

Dosage and Administration:

Cattle: Inject intramuscularly or subcutaneously
Respiratory therapy: Inject 1 ml per 50 kg B.W. (as Marbofloxacin 2 mg per kg B.W.) once a day for 3-5 days.
Acute mastitis therapy: Inject 1 ml per 50 kg B.W. (as Marbofloxacin 2 mg per kg B.W.) once a day for 3-5 days.
First day of administration can be injected by intravenously according to symptoms.

Or as directed by Veterinary Physician.

Caution:

- ◆ Do not use for animals showed hypersensitivity and shock
- ◆ Do not use for animals having hepatic and renal impairment
- ◆ After inject this agent, local inflammatory reactions may be occurred temporarily
- ◆ Whenever use it, shake it well

Withdrawal period:

Meat- 06 days, Milk- 36 hours

Pack size:

20 ml vial

Storage:

Store in a cool and dry place, Protect from light.
Keep out of reach of children.

উপাদান: প্রতি মিলিতে আছে

মারবোফ্লক্সাসিন	১০০ মিগ্রা
থ্রুকোনোল্যাক্টন	কিউ.এস.
ক্রিসল	কিউ.এস.
মনোথায়োগ্লিসারল	কিউ.এস.
ডাইসোডিয়াম এডিটেট	কিউ.এস.
মনোইথানলামাইন	কিউ.এস.
ওয়াটার ফর ইনজেকশন	কিউ.এস.

নির্দেশনা:

গবাদিপশু: স্বস্নতন্ত্র ও তীব্র ম্যাস্টাইটিস রোগের জন্য দায়ী নিম্নোক্ত ব্যাকটেরিয়ামূহের বিরুদ্ধে অত্যন্ত কার্যকর ভূমিকা পালন করে-
পাস্টুরেলা নিউমোনিয়া (পাস্টুরেলা মাল্টোসিডা, পাস্টুরেলা হিমোলাইটিকা),
মাইকোপ্লাজমা নিউমোনিয়া (মাইকোপ্লাজমা বভিস), একিউট ম্যাস্টাইটিস (ই.কলাই)।

মাত্রা ও প্রয়োগবিধি:

গবাদিপশু: মাংশপেশীতে অথবা চামড়ার নীচে ইনজেকশন প্রয়োগ করতে হবে
স্বস্নতন্ত্র রোগসমূহের ক্ষেত্রে:

১ মিলি ৫০ কেজি দৈহিক ওজনের জন্য অথবা ২ মিগ্রা প্রতি কেজি দৈহিক ওজনের জন্য দৈনিক ১ বার করে ৩-৫ দিন প্রয়োগ করতে হবে
তীব্র ম্যাস্টাইটিস: ১ মিলি ৫০ কেজি দৈহিক ওজনের জন্য অথবা ২ মিগ্রা প্রতি কেজি দৈহিক ওজনের জন্য দৈনিক ১ বার করে ৩-৫ দিন প্রয়োগ করতে হবে
উপসর্গ অনুযায়ী প্রথম দিন শিরা পথে প্রয়োগ করা যেতে পারে
অথবা ভেটেরিনারি চিকিৎসকের পরামর্শ অনুযায়ী ব্যবহার্য

সতর্কতা:

- ◆ ঔষধের প্রতি সংবেদনশীল প্রাণির ক্ষেত্রে ব্যবহারে অনুচিত
- ◆ লিভার ও কিডনীতে সমস্যা থাকলে ব্যবহার না করা শ্রেয়
- ◆ ইনজেকশন প্রয়োগের পর প্রয়োগকৃত স্থান ফুলে যেতে পারে
- ◆ ব্যবহারের পূর্বে অবশ্যই ঝাঁকিয়ে নিতে হবে

প্রত্যাহার কাল:

মাংস-০৬ দিন, দুধ-৩৬ ঘন্টা

সরবরাহ:

২০ মিলি ভায়াল

সংরক্ষণ:

আলো থেকে দূরে, ঠাণ্ডা ও শুষ্ক স্থানে রাখুন।
শিশুদের নাগালের বাইরে রাখুন।

Manufactured by:



EAGLE VET TECH CO. LTD

235-34, Chusa-ro, Shinam-myun, Yesan-kun, Chungchongnam-do, Korea
TEL:82-2-464-9065 Made in Korea

Marketed by:



ACI Animal Health

245, Tejgaon Industrial Area, Dhaka-1208